

17 kwietnia o godz. 12.00 mieszkańcy Miasteczka Wilanów już po raz piąty zebrali się, by w ramach akcji Move & Plant zadbać o wygląd okolicy. Tym razem zasadzili wspólnie 380 krzewów irgi wzdłuż ul. Klimczaka oraz siedem ponad trzymetrowych klonów w Osi Królewskiej.

„Chcieliśmy dokończyć to, co zaczęliśmy wcześniej, po to by w sposób spójny i przemyślany kontynuować prace nad tworzeniem naszego wspólnego kawałka zieleni. W ubiegłym roku zasadziliśmy razem z mieszkańcami także kilkadziesiąt drzew w Osi Królewskiej i teraz dosadzaliśmy kolejne, by w jednej linii tworzyły aleję drzew. Za kilka lat, jak podrosną, z przyjemnością będziemy mogli na nie popatrzeć. Nasze działania są przemyślane i zgodne z planem miejscowym. Na przykład żywopłot przy Klimczaka wrysowaliśmy w plan wiele lat temu, ale nikt go nie posadził. Poprzez nasze spotkania wypełniamy pewną lukę, troszcząc się o przestrzeń publiczną. Jest to problem nie tylko Wilanowa, czy Warszawy, ale wszystkich polskich miast” – mówi Anna Mirska-Perry, mieszkanka Miasteczka i współorganizatorka akcji.

Mieszkańcy przybyli bardzo licznie sadzić żywopłot i drzewa.

Przyłączył się do nich także burmistrz Wilanowa Ludwik Rakowski. W tym roku wyjątkowo dopisała pogoda. Uczestnicy akcji mogli również liczyć na croissanty z pobliskiej piekarni. Zapału do pracy nikomu więc nie brakowało. ■

Po raz piąty na terenie Miasteczka Wilanów odbyła się akcja sadzenia drzew

Fot. Paweł Radzikowski



Tu wyrosnie nasze drzewo - mieszkańcy osiedla podczas sadzenia klonu w ramach 5 akcji Move & Plant



Podczas 5 akcji zazieleniania Miasteczka Wilanów mieszkańcy osiedla zasadzili żywopłot przy ul. Klimczaka i drzewa w Osi Królewskiej



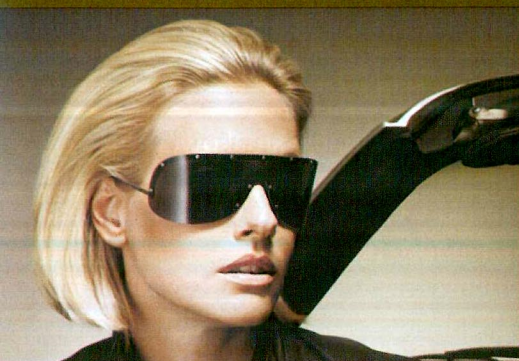
Burmistrz Ludwik Rakowski - akcja Move & Plant 5



Małych ochotników do pracy i ... zabawy nie brakowało



Guy Perry z synkiem sadzą żywopłot przy ul. Klimczaka



PERFECT VISION AUTORYZOWANY PARTNER **RODENSTOCK**

SALONY OPTYCZNO - OKULISTYCZNE

Oprawki korekcyjne znanych światowych firm

Najnowsze kolekcje okularów przeciwsłonecznych i sportowych

Soczewki korekcyjne, w tym progresywne czołowych producentów

Soczewki kontaktowe i akcesoria

Lekarz okulista — nowoczesny gabinet

PORSCHE DESIGN R RODENSTOCK DOICE GABBANA PRADA GUCCI Dior VERSACE VOQUE HAWLEY D.G MEXX TOMMY HILFINGER MaxMara GUSTAV BVLGARI GEOS LACOSTE

ul. Sarmacka 17, W-wa - Wilanów, tel. +48 (22) 414 40 14, e-mail: optyk.wilanow@pvision.p, www.pvision.pl

KLINIKA STOMATOLOGICZNA

prestigemed.pl

stomatologia ogólna, stomatologia estetyczna, stomatologia zachowawcza, ortodoncja, chirurgia stomatologiczna, chirurgia przedprotetyczna, protetyka, periodontologia, implantologia, botoks czynnościowy, RTG stomatologiczne

Zadbaj o swój uśmiech

Tylko u nas i teraz, czyszczenie zębów za połowę ceny! 129zł

scalling, piaskowanie i fluoryzacja **ul. Klimczaka 8, Warszawa - Wilanów, tel. 22 651 60 77, www.prestigemed.pl**