

*Przydomowy relaks*  
**LETNI  
WIECZÓR**  
NA TARASIE



*Dookoła świata*  
**PROJEKTANCI  
UWIELBIAJĄ PODRÓŻE**

*Wybierz idealne dla siebie*  
**SCHODY,  
DRZWI, ŁÓŻKO**

*Stolica da się lubić*  
**JAK MIESZKAJĄ  
WARSZAWIACY?**



SRWO 7-8/2013  
2  
www.swiatrezydencji.pl



**WILANÓW**  
*skradł im serca*

26

Z rekomendacją ..... 6  
Lato to najlepsza pora roku na eksperymenty z wystrójem wnętrz. Prezentujemy kilkadziesiąt oryginalnych produktów, dzięki którym możesz zamienić swój dom w wesoły „plac zabaw”.

GODNE POLECENIA 14

CZAS NA RELAKS

Morskie opowieści ..... 16

NA WYBIEGU

Dmuchawce, latawce, wiatr... ..... 18

WZORNICTWO

Witraże zdarzeń ..... 22

Helena i Krzysztof Hadaś najpierw zakochali się w szkłe, a później... w sobie. Oto opowieść o miłości do sztuki, która potrafi pokonać wszystkie trudności.

**PROJEKT Z REKOMENDACJĄ**

**Wilanów skradł im serca ..... 26**

Miasteczko Wilanów to miejsce niezwykle. Najlepiej charakteryzują go słowa starej piosenki o Warszawie: tutaj szczęście można znaleźć, tutaj serce można zgubić. Nie wierzyć? Dowodem niech będzie nasza wizyta w ekskluzywnym apartamencie, którego twórcą jest światowej klasy architekt Guy Perry.



**Witraże  
ZDARZEŃ**

22



WYSZUKIWARKA

**Idealny partner ..... 38**

Niezawodny, doskonale dopasowany do naszych potrzeb, ani zbyt miękki, ani nadmiernie twardy, przynoszący ulgę w cierpieniu – nie, nie chodzi nam o nowego partnera na resztę życia, a o mebel do spania dla Ciebie.

SPOSÓB NA SZKLANY DOM

Imperium słońca ..... 48

O domu, w którym światło gra pierwsze skrzypce, marzy niejedna pani domu. Podpowiadamy, w jaki sposób go urządzić, aby był wygodny, bezpieczny i energooszczędny.

Nowości 56

W DUŻYM FORMACIE

**Przedsiónek nieba ..... 58**

Czego najbardziej potrzeba młodemu, aktywnemu zawodowo małżeństwu z dwójką dzieci? Spokojni! Myśląc o tym, architekt wnętrz Katarzyna Żukowska stworzyła czarujący, a przy tym niezwykle komfortowy apartament w Warszawie.



38

**Idealny  
PARTNER**

Marzysz o tym jednym, malującym, nieczystym, ale Twoje pozukiwania wciąż nie przynoszą rezultatów? Co więcej, odczuwasz zmęczenie, a Twój każdy poranek to batalia, gdyż z trudem pominasz głowę z poduszki? Twoje życie nie musi tak wyglądać! Już spieszymy Ci z pomocą!



*Przedsiónek*  
**NIEBA**

58

WYSZUKIWARKA

**Bądź jak Scarlett O'Hara ..... 66**

Schody, schody, schody... jak w Casino de Paris albo u Caringtonów z Dynastii. Są też bardziej nobliwie, albo prawie „niewidzialne”. W każdej możliwej odsłonie przedstawiamy je w naszym przeglądzie rynku.

SPOSÓB NA DRZWI

Otwórz się na nowe możliwości ... 72

WZORNICTWO

**Dookoła świata ..... 76**

Cannes, Paryż, Monte Carlo, Nowy Jork, Sydney i wiele innych ciekawych miejsc możemy odwiedzić, sięgając po propozycje designerów, dla których inspiracją były odległe metropolie i krainy. Jak się okazuje, podróże nie tylko kształcą, ale też pobudzają wyobraźnię.

NAZWISKO Z MARKĄ

**Optymizm to sok pomarańczowy . 82**

Javier Mariscal to urodzony w Walencji hiszpański artysta i designer. Ojciec maskotki Cobi, która w 1992 r. zagrzewała do walki sportowców, uczestniczących w olimpiadzie. O tym, co go inspiruje, dlaczego tak często projektuje meble dla dzieci oraz o dzieciństwie w rodzinnej Walencji opowiada Karolowi Usakiewiczowi.



**Optymizm  
TO SOK  
POMARAŃCZOWY**

82

z Javierem Mariscal  
102 MARSJAŃSKA 102, 01-644 WARSZAWA  
0201 440 000





Guy Perry tworzył architekturę i plany urbanistyczne w różnych zakątkach globu, od Hiszpanii po Kalifornię, ale najsilniejszym uczuciem obdarzył warszawski projekt: Miasteczko Wilanów. W powstawaniu osiedla uczestniczyła jego firma, a on sam postanowił zamieszkać w nim z rodziną.

TEKST: KAROL USAKIEWICZ, FOTO: ŁUKASZ PĘCAK  
STYLIZACJA: MARTA KWIECIEŃ-DĄBSKA



– Apartament jest przestronny, zintegrowany, komfortowy – opisuje trzema przymiotnikami swoje dzieło Guy Perry. Cechy te odnajdziemy w pokoju dziennym mieszkania na warszawskim osiedlu Miasteczko Wilanów.

Bar w strefie do gotowania to mostek kapitański pana domu. Można stąd podziwiać pejzaż za oknami i obserwować niemal wszystkie zakątki apartamentu.

# WILANÓW

*skradł im serca*





**APARTAMENT**, który wybrał, zaaranżował sam, oczywiście z nieocenioną pomocą żony, Anny.

– Czułem, że wyrazi to moje zaangażowanie, jeśli w sercu tej społeczności moja rodzina będzie miała swój dom – mówi Guy Perry. – Często bywa tak, że architekci tylko sporządzają projekt i nie mają z nim dalej nic wspólnego. W tym przypadku było inaczej. Mieszkając tu, muszę pomagać, aby osiedle stawało się coraz wspanialsze. To ogromna przyjemność obserwować z tarasu naszego apartamentu, jak Miasteczko Wilanów się rozwija. Z każdym tygodniem coś się zmienia na lepsze, elementy układanki powoli znajdują swoje miejsce.

Z tarasu architekt podziwia Świątynię Opatrzności Bożej, szkoły w budowie, przedszkole, sklepy, kawiarnie. Widok daje mu pewność, że społeczność, której jest częścią, podoła wyzwaniom XXI wieku. Jak trafnie określa to Guy

Ścianka w sypialni spełnia kilka funkcji. Znalazło się na niej miejsce na telewizor, ale – z innych jej stron – także na kominek, płytotekę i toaletkę. Na ścianie w sypialni i salonie umieszczono designerskie grzejniki Kalmar.

W głównej sypialni gości aranżacyjny spokój, komfort i harmonia.



Perry, Miasteczko Wilanów staje się „future-proof”, odporne na przeciwności, które mogą je spotkać w przyszłości.

### PRZESTRZEŃ, ALE NIE MONUMENT

Nowoczesna, ale nie chłodna stylistyka, szacunek do otaczającego krajobrazu oraz uniwersalność oto główne założenia, którymi kierował się architekt, aranżując wnętrza apartamentu.

– Jest on przestronny, zintegrowany, komfortowy – opisuje Guy Perry. – To miejsce, w którym czuję się jak w domu, a przecież bardzo trudno zawrzeć w aranżacji wszystkie te trzy przymiotniki. Niekiedy przestrzeń może przytłaczać, tworzyć atmosferę zbyt monumentalną i nie bardzo domową.

Aranżacyjna filozofia architekta uwidacznia się w salonie, w którym koncentruje się życie rodzinne. Jak w zwyczajnym pokoju dziennym można w nim zrelaksować się, oglądając telewizję lub słuchając muzyki, ale znajduje się tu również położona centralnie strefa do gotowania, miejsce do prania, a także nieco schowany kącik pracy. Razem z właściwym salonem tworzą one nierozdzielalną całość.

– Tak więc robiąc pranie, oglądamy telewizję. Pracujemy w domu, ale jednocześnie pilnujemy dzieci. Gotujemy, ale w międzyczasie rozmawiamy z przyjaciółmi. To wszystko dzieje się w jednym pomieszczeniu, które staje się odbiciem naszego stylu życia – wyjaśnia Guy Perry.



Toaletka w sypialni to doskonałe miejsce, aby wykonać perfekcyjny makijaż

Wnętrza warszawskiego apartamentu charakteryzują się przestronnością, a duże przeszklenia zapraszają do środka promienie słoneczne.





W eleganckim i przestronnym apartamencie nie mogło zabraknąć dzieł sztuki.



### WYSPA W SALONIE

Charakterystyczną cechą pokoju dziennego jest umiejscowienie w centrum wyspy kuchennej zawierającej w sobie – poza oczywistościami, takimi jak płyta indukcyjna czy piekarnik – także kominek i subwoofer. Urządzenia zakotwiczą ideę łączenia różnych zajęć w głównym wnętrzu apartamentu. Wyspa, tak jak podłogi salonu, wyłożona jest czekoladowo metalicznymi płytkami Fusion Metal Brown firmy Porcelain-gres, które zmieniają odcień w zależności od natężenia i rodzaju światła od ciemnych brązów po rudości. To dodatkowo uatrakcyjni wnętrze, które na bieżąco „dostosowuje się” do otoczenia, tworząc z nim harmonijną całość. Ściany wypełniły beżowe, podłużne płytki tego samego producenta z kolekcji Sandstein. Wypuklają one solidny i czysty wymiar aranżacji, a ich horyzontalne linie również optycznie powiększają przestrzeń.

– Płytki na ścianach tworzą relację wewnątrz-zewnątrz – tłumaczy architekt. – Są echem fasady budynku. Zawsze poszukuję związków łączących aranżację wnętrz z architekturą budynku, a przez to, że spędzamy bardzo dużo czasu na tarasie, nasz apartament tym bardziej komponuje się z krajobrazem.

### ŻYCIE ZE SZTUKĄ

W eleganckim i przestronnym apartamencie nie mogło zabraknąć dzieł sztuki: tych prawdziwych, np. obrazy w salonie i sypialni, jak również prozaicznych elementów wystroju, które jednak przyciągają wzrok rzeźbiarską formą. Piękny, drewniany wentylator sufitowy z oferty Boffi Studio Warszawa w pokoju dziennym to jakby smukłe śmigło starego samolotu. Starannie dobrane przez właścicieli oświetlenie zachwyca estetyczną formułą, tak jak lampa Cosmic Angel marki Artemide, falująca nad stołem jadalnianym.

– Zanim poświęciłem się architekturze, studio-wałem sztukę. Jak tylko zauważę jakąś pracę, która mi się podoba, to zaraz chciałbym z nią zamieszkać. Lubię odwiedzać muzea, ale najbardziej cenię obcowanie ze sztuką w domu. Kolekcjonuję dzieła artystów, których poznałem w różnych zakątkach globu. Na przykład rzeźbę

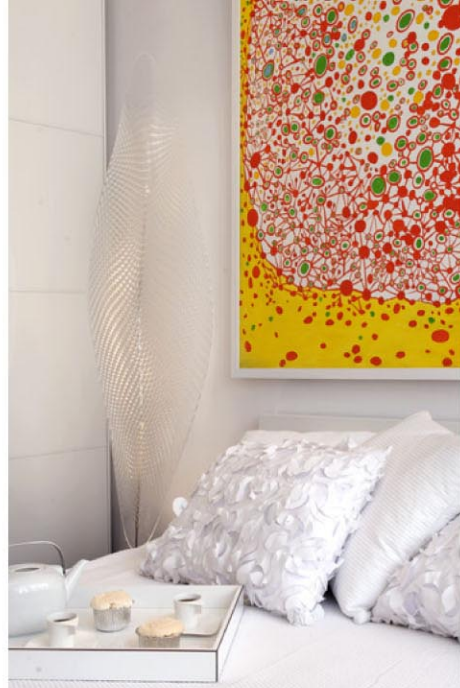
Strefa kuchenna jest częścią pokoju dziennego. Apartament na osiedlu Miasteczko Wilanów cechuje funkcjonalna uniwersalność.



Ozdobą mieszkania są m.in. abstrakcyjne obrazy, a także oświetlenie marki Artemide o rzeźbiarskiej formie.







Biel w pokojach dzieci pozwala z łatwością zmieniać ich wystrój. Poduszki pochodzą z oferty Home Sweet Home, [www.homesweethome.pl](http://www.homesweethome.pl)

Wnętrze z obrazem przedstawiającym drzewo w ciepłych kolorach, autorstwa Andrzeja Fogtta, kiedyś było pokojem gościnnym. Teraz to królestwo najmłodszego członka rodziny. Chłopiec na pewno już wkrótce zapragnie zmienić w nim aranżacyjny porządek.



w salonie wykonała Brazylijka Bia Doria, która pracuje w drewnie, pochodzącym z Amazonii. Prace, które stały się ozdobą apartamentu, to więc nie tylko sztuka, ale też pamięć doświadczenia – opowiada Guy Perry.

### BEZ PODZIAŁÓW

Główna sypialnia powtarza założenia pokoju dziennego: przylegające do niej łazienka i garderoba są tylko częściowo wydzielone, dzięki czemu całość wydaje się większa. Przestronności sprzyjają także lustra. Aranżacja jest oszczędna, nie ma w niej miejsca na zbędne przedmioty. Gości w niej spokój, komfort i harmonia.

– W łazience przy sypialni świetnym pomysłem było wpuśczenie w podłogę wanny: z zewnątrz nie można ocenić jej głębokości, a o rzeczywistych jej wymiarach przekonamy się dopiero do niej wchodząc – opisuje Anna Mirska-Perry. – Ścianka znajdująca się w centralnym miejscu sypialni to bardzo funkcjonalne dopełnienie aranżacji: od strony łóżka zawieszony jest telewizor, po przeciwnej mieści się toaletka – perfekcyjne miejsce na wykonanie makijażu, a po bokach ulokowaliśmy płytotekę oraz biokominek, który rozpalony zimą wypełnia wnętrze ciepłem. Wygląda to przepięknie.

### DZIECI – ARCHITEKCI WNETRZ

W dwóch pokojach dzieci króluje neutralna biel, która pozwala łatwo zmieniać ich wystrój. Starszy syn już wzbogacił wnętrze fotografiami i modelami budynków. Młodszego czeka jeszcze aranżacja własnego pokoju.

– Przestrzeń dziecka bardzo często się zmienia. Nie możemy określić wystroju pokoju dziecięcego raz na zawsze. Najmłodszy co roku pragnie czegoś innego. Zmieniamy więc postery, jakiś element dołączamy, inny odejmujemy. Pozwala to dzieciom być kreatywnymi. One same decydują, jak w danym czasie wygląda ich przestrzeń. Pokój starszego syna na razie wypełniają modele budynków, ale wkrótce mogą to być przecież samochody – mówi architekt.

### PROSTY, ALE CIEPŁY

Guy Perry podkreśla, że zaaranżowane przez niego wnętrza, choć nowoczesne, o prostych i czystych liniach, dają poczucie ciepła. Nie są sterylnymi pomieszczeniami, które efektywnie wyglądają tylko na fotografiach, ale źle się w nich mieszka.

– Chciałem utrzymać aranżację w nowoczesnym tonie, sięgnąłem po technologiczne nowinki, lecz nie pokazywać ich w sposób natrączywy – tłumaczy architekt. – Technologia powinna nam służyć, a nie być pomnikiem. Nie ustawiliśmy więc telewizora na meblu, bo sprawiłoby to zbyt monumentalne wrażenie. W zamian przymocowaliśmy go do sufitu. Elektronika jest jakby zawieszona w powietrzu, tworzy tylko tło.

Starsza pociecha już zmieniła oblicze swego pokoju. Wypełniła go modelami znanych budynków z całego świata.







### Guy Castelain Perry

zaczynał swoją karierę, współtworząc z Ricardo Bofillem projekty kompleksu olimpijskiego w Barcelonie, okręgu Antigone w Montpellier we Francji oraz głównej siedziby SWIFT w Brukseli. Zaprojektował ogromny kompleks kinowy we francuskim Mulhouse. Z ramienia Kajima Corporation kierował projektami zespołów mieszkaniowych, biurowych i rekreacyjnych w Japonii, Europie i na Hawajach. Następnie pracował w różnych zakątkach świata, we wszystkich 27 biurach HOK Intercontinental, będąc wiceprezesa firmy. Później jako Senior Vice President, związał się z TrizecHahn, wiodącą firmą deweloperską, która projektowała m.in. centra handlowe w USA. Obecnie Guy Perry jest prezesem międzynarodowego biura IN-VI. W ciągu ostatniej dekady, przez ponad 8 lat, wykładał na Harvardzie i MIT. Laureat prestiżowych nagród w tym: Award for Excellence 2008 oraz Global Award for Excellence 2010, przyznanych przez organizację ISOCARP i ULI za stołeczne Miasteczko Wilanów. W Japonii był starszym koordynatorem projektu filmu „Dream Window” dla Smithsonian Institution, nagrodzonego statuetką Emmy dla filmów dokumentalnych. Występował przed ONZ w Nowym Jorku i Genewie, jak również podczas targów MIPIM, Barcelona Meeting Point, na konferencjach ULI czy Cityscape. Jest twórcą warszawskiego kompleksu mieszkaniowego Woronicza Qbik, utrzymanego w konwencji live-work. Guy Perry zdobył dwa tytuły magisterskie na Uniwersytecie Harvarda.

Garderoba stanowi integralną część głównej sypialni.



### POŻYCZANIE KRAJOBRAZU

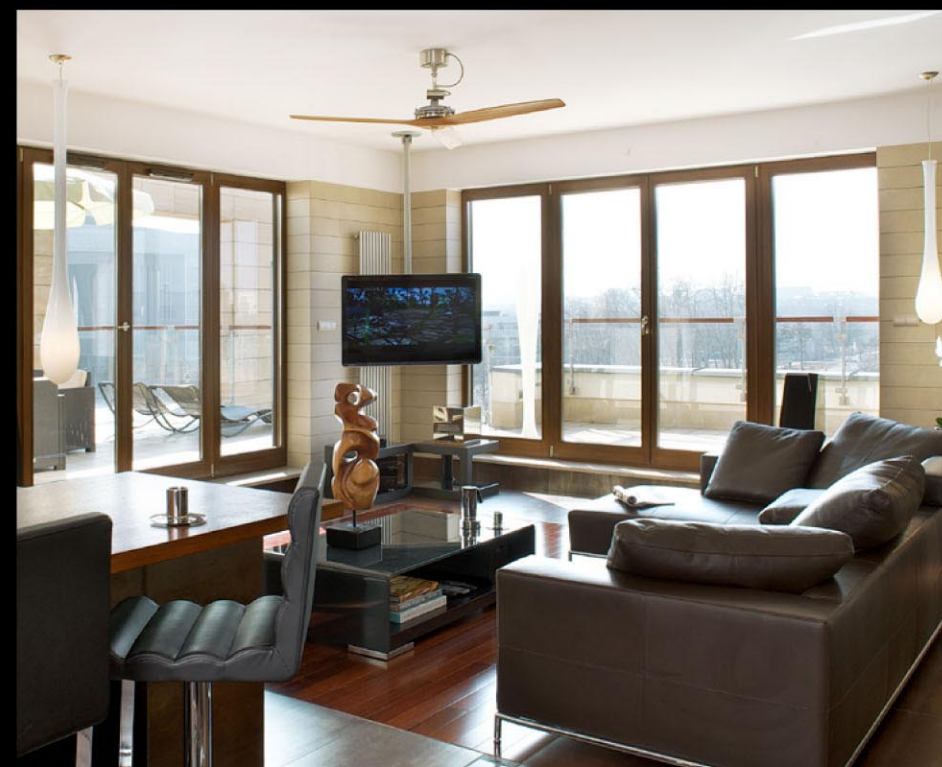
Oprócz uniwersalnego przeznaczenia salonu, nowoczesnej, lecz ocieplonej stylistyki, architektowi przyświecała jeszcze inna główna idea: spotkanie wnętrza z krajobrazem za oknami.

– To japoński koncept pożyczania krajobrazu – wyjaśnia Guy Perry. – Bierzymy sceneryę z zewnątrz, tak jak w przypadku ogrodów japońskich, gdzie daleki szczyt górski staje się częścią kompozycji. My pożyczylimy krajobraz Miasteczka Wilanów, które stało się przedłużeniem aranżacji wnętrza. Uczyniliśmy tym samym przestrzeń bardziej hojną i wspaniałomyślną. To wrażenie jest ważniejsze niż rzeczywiste rozmiary apartamentu. Bardzo dużo nauczyłem się na ten temat w Japonii, spotykając takich ludzi jak Tadao Andō. Pytałem go, w jaki sposób przekształcił malutki pokój herbaciany we wnętrzu naprawdę imponujące. Wiele trików,



Guy Perry podkreśla ideę aranżacyjnej otwartości. Przylegające do sypialni łazienka i garderoba są z nią połączone. Na ścianie znajdują się płytki firmy Porcelaingres, które w subtelny sposób imitują skórę węża.

Projektant nie chciał, aby technologiczne nowinki wyeksponowane były zbyt mocno w apartamencie. – Elektronika jest jakby zawieszona w powietrzu i tworzy tylko tło – tłumaczy Guy Perry. Centralne miejsce w salonie zajęła wygodna sofa marki Casa Marvell z oferty Domoteki.





które mi przekazał, wykorzystałem w naszym apartamencie.

## MOSTEK KAPITAŃSKI

Architekt przyznaje, że ma w domu kilka swoich ulubionych miejsc: jednym z nich jest salon, innym sypialnia z pięknym widokiem na okolicę i oczywiście rozległy taras. Rodzina stara się jak najczęściej spędzać na nim czas, jeśli tylko pozwala na to pogoda.

– Ale punktem, w którym wszystko się spotyka, jest bar przy kuchni – opowiada Guy Perry. – Służy on głównie do spożywania posiłków, ale mogą tam też pracować i podziwiać pejzaż za oknem. W zasięgu wzroku mam drzwi wejściowe i pokój, w którym bawią się dzieci. To mój kapitański mostek.

## SPRAWDZA SIĘ W PRANIU

Prace nad wykończeniem wnętrza i tarasu zostały ukończone tuż przed urodzinami Anny i starszego syna architekta. Ten wspaniały prezent do dziś cieszy całą rodzinę.

– Podwójnie czuję się w tym apartamencie jak u siebie – mówi Anna Mirska-Perry. – Poza tym, że stanowi on nasz dom, liczy się także jego lokalizacja: Miasteczko Wilanów, z którym jesteśmy emocjonalnie bardzo związani. To jakby nasze trzecie dziecko. Udzielamy się społecznie, mamy tu przyjaciół, którzy też aktywnie działają na rzecz całej społeczności.

Anna pomagała mężowi przekształcić warszawski apartament w przestronny, otwarty na okolicę, ale także ciepły dom rodzinny. Guy Perry zadbał o elegancję i przejrzysty design, który zagościł we wnętrzach.

– Ja zaś chciałam spersonalizować to mieszkanie – dodaje Anna. – W kącie pracy za szkłem umieściłam naszą wspólną, dużą fotografię, którą wykonała firma Artiglass. Wieczorem można ją podświetlić, tworząc przyjemny nastrój. Cieszę się, że znaleźliśmy wreszcie w Warszawie swoje miejsce, w którym świetnie czuję się jako mama dwójki małych dzieci. W apartamencie mogę spełniać się w tej roli. Jest on bardzo funkcjonalny, przemyślany i sprawdza się w praniu. ■

Lustra w łazience powiększają przestrzeń, a czarne elementy wyposażenia dodają jej elegancji i luksusowego charakteru. Dozownik, ręczniki i mydelniczka firmy Aquanova – z oferty Galerii Dekoracja, [www.galeriadekoracja.pl](http://www.galeriadekoracja.pl)

W łazienkach architekt posłużył się tymi samymi płytkami ceramicznymi jak w pokoju dziennym.

